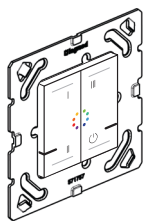


Commande sans fils d'Ambiance Couleurs «with Netatmo» 1 994 28

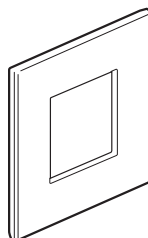
Ce pack vous permet de compléter une installation connectée dans votre logement pour contrôler depuis votre Commande sans fils d'Ambiance Couleurs et à distance via l'App Home + Control et les assistants vocaux, vos éclairages d'ambiance couleurs et appareils électriques.

> Composition du pack :



x1

Commande sans fils
Ambiance Couleurs et support



x1

Plaque de finition

Adhésifs
repositionnables

> Étapes d'installation

- 1** Assurez-vous d'avoir préalablement installé un pack de démarrage connecté «with Netatmo» et téléchargé l'App Home + Control



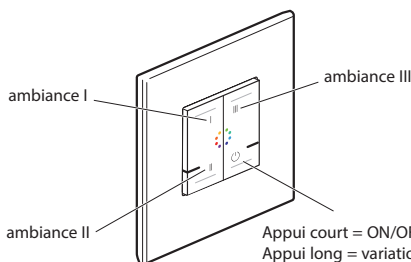
- 3** Vous êtes prêts à piloter vos éclairages connectés depuis votre Commande sans fils d'Ambiance Couleurs ou à distance via l'App Home + Control et les assistants vocaux.

Vous pouvez personnaliser vos scénarios via l'App et faire varier la couleur de vos éclairages connectés.



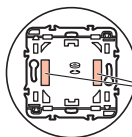
- 2** Pour ajouter la Commande sans fils d'Ambiance Couleurs à votre installation connectée, suivez les instructions sur l'App Home + Control via le Menu/Ajout de produit.

> Fonctionnement de la commande



Appui court = ON/OFF
Appui long = variation
Double appui court = éteindre tout

- > Mise en place des adhésifs dans le cas où vous souhaitez positionner votre commande sans fil directement sur le mur.



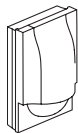
Coller les 2 adhésifs repositionnables à l'arrière de la commande sans fil.



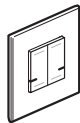
Avant de fixer la commande sans fil à l'aide des adhésifs repositionnables fournis, faites un test de collage sur une zone non visible du mur.

► Complétez votre installation :

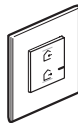
Votre installation connectée Legrand est évolutive. Vous pouvez facilement ajouter l'ensemble de la gamme connectée Legrand ainsi que les produits d'éclairage compatibles Zigbee 3.0 d'autres marques. De nombreuses fonctions sont compatibles dont la programmation de scénarios, le pilotage de vos volets roulants ou le contrôle de votre consommation d'énergie avec les produits Netatmo et bien d'autres que vous pouvez retrouver sur legrand.ch via l'onglet maison connectée.



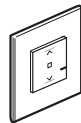
Détecteur de mouvement
5 742 52



Commande sans fil
double d'éclairage et prise
5 742 65/85



Commande sans fil
Départ / Arrivée
5 742 61/81



Commande sans fil
pour volet roulant
5 742 62/74/82/95



Ampoule connectée
Dimmable et
Multicolore Zigbee 3.0
certified product

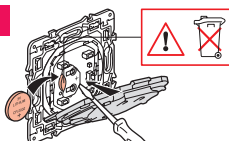
► Remplacement de la pile d'une commande sans fil

1

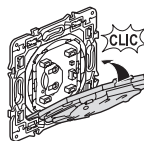


2

Pile lithium
CR 2032
3 V



3



► Processus de réinitialisation

La réinitialisation de la Commande d'Ambiance Couleurs sans fil s'opère par un appui long d'environ 7s sur le bouton « Configuration », accessible en retirant l'enjoliveur de l'interrupteur. La réinitialisation est confirmée par un flash rouge.

À propos de zigbee 3.0

Le Zigbee est un protocole de communication permettant aux produits connectés (éclairage, commandes d'éclairage et de prises, commande de volets roulants...) certifiés Zigbee 3.0 de communiquer et fonctionner ensemble.

Pour vérifier si un éclairage est certifié Zigbee 3.0 et donc compatible avec votre pack de démarrage connecté «with Netatmo», cherchez le logo sur l'emballage ou sur la notice de votre produit. Vous pouvez également consulter la liste de tous les produits certifiés Zigbee 3.0 à l'adresse suivante : <https://csa-iot.org>

Si vous possédez déjà des produits certifiés Zigbee 3.0 ayant leur propre pont de connexion, pensez à les réinitialiser pour pouvoir les utiliser avec votre pack de démarrage connecté «with Netatmo». Référez-vous à la notice de vos produits pour connaître la procédure de réinitialisation.

⚠ Consignes de sécurité

Ce produit doit être installé conformément aux règles d'installation et de préférence par un électricien qualifié. Une installation incorrecte et/ou une utilisation incorrecte peuvent entraîner des risques de choc électrique ou d'incendie. Avant d'effectuer l'installation, lire la notice, tenir compte du lieu de montage spécifique au produit. Ne pas ouvrir, démonter, altérer ou modifier l'appareil sauf mention particulière indiquée dans la notice. Tous les produits **Legrand** doivent exclusivement être ouverts et réparés par du personnel formé et habilité par **Legrand**. Toute ouverture ou réparation non autorisée annule l'intégralité des responsabilités, droits à remplacement et garanties. Utiliser exclusivement les accessoires de la marque **Legrand**.



www.legrand.ch/reference/199428

LEGRAND (Suisse) - AG, Industriestrasse 2
CH-5033 Buchs • www.legrand.ch

DÉCLARATION UE DE CONFORMITÉ SIMPLIFIÉE

Le soussigné,

Legrand

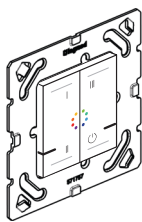
déclare que les équipements radioélectriques cités sur cette notice sont conformes à la directive 2014/53/UE. Le texte complet de la déclaration UE de conformité est disponible à l'adresse internet suivante :

www.legrandoc.com

Funk-Wandsender für Beleuchtung (Multicolor) «with Netatmo» 1 994 28

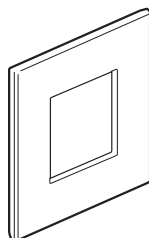
Mit diesem Paket können Sie eine vernetzte Installation in Ihrer Wohnung vervollständigen, um von Ihrer drahtlosen Farbraumsteuerung aus und aus der Ferne über die Home + Control App und Sprachassistenten Ihre Farbraumbeleuchtung und elektrischen Geräte zu steuern.

> Verpackungsinhalt



x1

Funk-Wandsender für Beleuchtung (Multicolor) mit Montageplatte



x1

Rahmenplatte

Wiederverwendbare
Klebstreifen

> Installationschritte

- 1 Stellen Sie sicher, dass Sie zuvor ein «with Netatmo» Starterpaket installiert und die Home + Control App heruntergeladen haben.



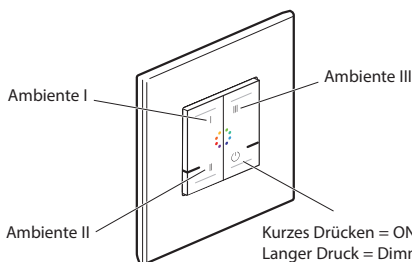
- 3 Sie sind bereit, Ihre vernetzten Leuchten über den Funk-Wandsender für Beleuchtung (Multicolor) oder aus der Ferne über die Home + Control App und Sprachassistenten zu steuern.

Sie können Ihre Szenarien über die App anpassen und die Farbe Ihrer angeschlossenen Beleuchtung variieren.



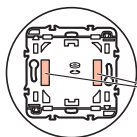
- 2 Um den Funk-Wandsender für Beleuchtung (Multicolor) zu Ihrer vernetzten Anlage hinzuzufügen, folgen Sie den Anweisungen in der Home + Control App über Menü/Produkt hinzufügen.

> Funktionsweise des Senders



Kurzes Drücken = ON/OFF
Langer Druck = Dimmen
Doppelter kurzer Druck = alles ausschalten

> Anbringen der Klebstreifen, falls Sie den Sender direkt an der Wand positionieren möchten.



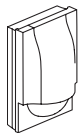
Kleben Sie die beiden wiederverwendbaren Klebstreifen auf die Rückseite des Senders.



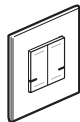
Bevor Sie den Funk-Wandsender mit den beiliegenden wiederverwendbaren Klebstreifen anbringen, testen Sie diese an einer nicht sichtbaren Stelle der Wand.

> Vervollständigen Sie Ihre Installation:

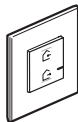
Ihre smarte Legrand-Installation ist skalierbar. Sie können ganz einfach das gesamte vernetzte Sortiment von Legrand sowie Zigbee 3.0-kompatible Beleuchtungsprodukte anderer Marken hinzufügen. Zahlreiche Funktionen sind kompatibel, darunter die Programmierung von Szenarien, die Steuerung Ihrer Rollläden oder die Kontrolle Ihres Energieverbrauchs mit Netatmo-Produkten und vielen anderen, die Sie auf legrand.ch finden können.



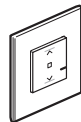
Funk-Bewegungsmelder
5 742 52



Funk-Wandsender 2-fach
für Beleuchtung Arteor
with Netatmo
5 742 65/85



Funk-Master-Switch
Kommen/Gehen Arteor
with Netatmo
5 742 61/81



Funk-Wandsender
für Rollläden Arteor
with Netatmo
5 742 62/74/82/95



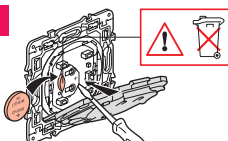
Dimmbare, mehrfarbige
Glühbirne Zigbee 3.0
zertifiziertes Produkt

> Auswechseln der Batterie eines Senders

1

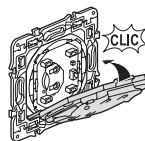


2



3-V-Lithium-
Batterie
CR 2032 3 V

3



> Produkt zurücksetzen

Der Funk-Wandsender wird zurückgesetzt, indem Sie die Taste «Konfiguration», die Sie durch Abnehmen der Abdeckung des Schalters erreichen, ca. 7 Sekunden lang gedrückt halten. Das Zurücksetzen wird durch einen roten Blinken bestätigt.

Über zigbee 3.0

Zigbee ist ein Kommunikationsprotokoll, das es Zigbee 3.0-zertifizierten vernetzten Produkten (Beleuchtung, Steuerung von Beleuchtung und Steckdosen, Steuerung von Rollläden...) ermöglicht, miteinander zu kommunizieren und zu funktionieren.

Um zu überprüfen, ob eine Beleuchtung Zigbee 3.0-zertifiziert und somit mit Ihrem vernetzten Starterpaket «with Netatmo» kompatibel ist, halten Sie Ausschau nach dem Logo auf der Verpackung oder in der Bedienungsanleitung Ihres Produkts. Sie können auch eine Liste aller Zigbee 3.0-zertifizierten Produkte unter <https://csa-iot.org> einsehen.

Wenn Sie bereits Zigbee 3.0-zertifizierte Produkte mit einer eigenen Bridge besitzen, denken Sie daran, diese zurückzusetzen, damit Sie sie mit Ihrem vernetzten Starterpaket «with Netatmo» verwenden können. Lesen Sie in der Bedienungsanleitung Ihrer Produkte nach, wie Sie das Gerät zurücksetzen können.

Sicherheitshinweise

Dieses Produkt darf nur durch eine Elektro-Fachkraft eingebaut werden. Bei falschem Einbau und/oder Umgang besteht Stromschlag- bzw. Brandgefahr. Vor der Installation die Anleitung lesen, den produktspezifischen Montageort beachten. Das Gerät vorbehaltlich besonderer, in der Betriebsanleitung angegebener Hinweise nicht öffnen, zerlegen, beschädigen oder abändern. Alle Produkte von **Legrand** dürfen ausschließlich von durch **Legrand** geschultes und anerkanntes Personal geöffnet und repariert werden. Durch unbefugte Öffnung oder Reparatur erlöschen alle Haftungs-, Ersatz- und Gewährleistungsansprüche. Ausschliesslich Zubehör der Marke **Legrand** benutzen.



www.legrand.ch/reference/199428

LEGRAND (Suisse) - AG, Industriestrasse 2
CH-5033 Buchs • www.legrand.ch

VEREINFACHTE EU-KONFORMITÄTSERKLÄRUNG

Der Unterzeichner,

Legrand

erklärt, dass das in dieser Anleitung genannte funkgesteuerte Elektrogerät der Richtlinie 2014/53/EU entspricht. Den vollständigen Wortlaut der EU-Konformitätserklärung finden Sie auf folgender Website:

www.legrandoc.com